



Tom Pham Van Suu

Championnats départementaux 73/74 **CROSS-COUNTRY**

DIMANCHE 12 JANVIER 2025

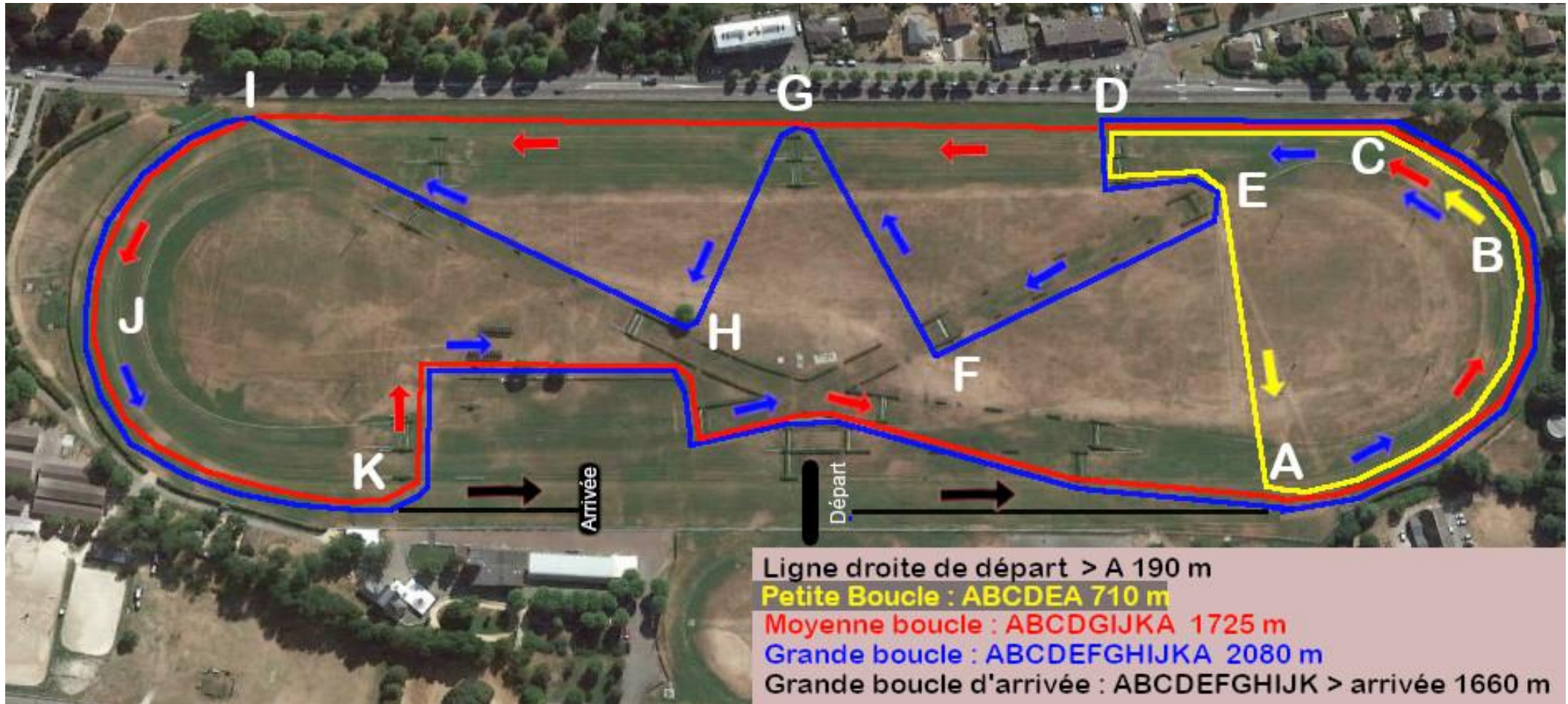
**À AIX-LES-BAINS
HIPPODROME DE MARLIOZ**



PROGRAMME

HORAIRES	CATEGORIES	DISTANCES	BOUCLES
10h00	EVEILS ATHLETIQUES U10 F & M (2016-2018)	1000 m	départ puis F G H I J K et arrivée 1000m
10h15	POUSSINES § POUSSINS U 12 F & M (2014-2015)	1660 m	1 GB-ar (départ au Point A) 1660m
10h30	BENJAMINES U 14 F (2012-2013)	2560 m	dép + 1 PB + 1 GB-ar 190 + 710 + 1660m
10h45	BENJAMINS U 14 M (2012-2013)	2560 m	dép + 1 PB + 1 GB-ar 190 + 710 + 1660m
11h00	MINIMES FEMININES U16 F (2010-2011)	3270 m	dép + 2 PB + 1 GB-ar 190 + 1420 + 1660m
11h20	MINIMES MASCULINS U16 M (2010-2011)	3575 m	dép + 1 MB + 1 GB-ar 190 + 1725 + 1660m
11h45	MASTERS MASCULINS MAM (1985 et avant)	8445 m	dép + 1 PB + 1 MB + 2 GB + 1 GB-ar 190 + 710 + 1725 + 4160 + 1660m
	CROSS LONG MASCULINS U23 SEM MOM (1986-2005)	8445 m	dép + 1 PB + 1 MB + 2 GB + 1 GB-ar 190 + 710 + 1725 + 4160 + 1660m
12h30	JUNIORS MASCULINS U20 M (2006-2007)	6010 m	dép + 2 GB + 1 GB-ar 190 + 4160 + 1660m
13h00	CADETS U18 M (2008-2009)	4285 m	dép + 1 PB + 1 MB + 1 GB-ar 190 + 710 + 1725 + 1660m
13h25	CADETTES U18 F (2008-2009) JUNIORS FEMININES U20 F (2006-2007)	3930 m	dép + 1 GB + 1 GB-ar 190 + 2080 + 1660m
14h00	CROSS COURT FEMININES CROSS COURT MASCULINS U23 SEF MAF (2005 et avant)	3930 m	dép + 1 GB + 1 GB-ar 190 + 2080 + 1660m
14h20	CROSS LONG FEMININES U23 SEF MAF (2005 et avant)	6720 m	dép + 1 PB + 2 GB + 1 GB-ar 190 + 710 + 4160 + 1660m

PLAN DU PARCOURS



Inscription :

Pour les Licenciés FFA :

Inscriptions par les responsables de club, sur le site du Comité Départemental d'Athlétisme 73 : <http://savoie.athle.com/> Les inscriptions sont ouvertes jusqu'au mercredi 8 janvier 2025 à 23h59.

Attention : aucune inscription sur place ne sera acceptée.

Pour les Non-Licenciés :

Possibilité de s'inscrire à chacune des courses au tarif de **10 euros** par course, en fournissant :

- **Pour les majeurs** : Le Parcours Prévention Santé (PPS) → pps.athle.fr
- **Pour les mineurs** : PPS version papier : https://pps.athle.fr/downloads/questionnaire_sante_mineur.pdf

Inscription à renvoyer par mail au : comite.athle73@gmail.com

Récompenses :

➤ **Courses Éveils et Poussins :**

Une médaille sera remise à chaque participant + 1 coupe aux 3 clubs les plus représentés en termes de participations dans les 2 catégories (EA/PO).

➤ **Courses Benjamins à Masters :**

Les cinq premiers de chaque catégorie seront récompensés (pour les Masters, classement Master 0 et Master 1 et +).

➤ **Équipes championnes :** Des trophées seront décernés aux équipes victorieuses (de Benjamins à Masters).